

Wrocław, dnia 16.03. 2015 r.

PREZYDENT WROCŁAWIA

OBWIESZCZENIE

o wyłożeniu do publicznego wglądu projektu miejscowego planu zagospodarowania przestrzennego fragmentu Łącznika Pawłowickiego przy ulicy Przedwiośnie we Wrocławiu

Na podstawie art. 17 pkt 9 i 11 ustawy z dnia 27 marca 2003 r. o planowaniu i zagospodarowaniu przestrzennym (Dz. U. z 2015 r. poz. 199) oraz uchwały Rady Miejskiej Wrocławia Nr LXIV/1654/14 z dnia 16 października 2014 roku w sprawie przystąpienia do sporządzenia miejscowego planu zagospodarowania przestrzennego obejmującego obszar w rejonie ulic: Przedwiośnie, Kwiatowej i Nagietkowej we Wrocławiu, wraz z prognozą oddziaływania na środowisko, w dniach od 23 MARCA..... 2015 roku do 13 KWIETNIA..... 2015 roku, w siedzibie Urzędu Miejskiego Wrocławia, w Biurze Rozwoju Wrocławia ul. Świdnicka 53, 50-030 Wrocław, w pok. nr 306 od poniedziałku do piątku w godz. od 9⁰⁰ do 15³⁰ oraz na stronie internetowej Biuletynu Informacji Publicznej Urzędu Miejskiego Wrocławia pod adresem: <http://bip.um.wroc.pl/>.

Dyskusja publiczna nad przyjętymi w projekcie planu miejscowego rozwiązaniami odbędzie się w dniu 1 KWIETNIA..... 2015 roku w siedzibie Urzędu Miejskiego Wrocławia, pl. Nowy Targ 1-8, w sali nr 215. o godz. 15³⁰.

Zgodnie z art. 18 ust. 1 ustawy, każdy, kto kwestionuje ustalenia przyjęte w projekcie planu miejscowego, może wnieść uwagi.

Uwagi należy składać na piśmie do Prezydenta Wrocławia na adres: Urząd Miejski Wrocławia, Biuro Rozwoju Wrocławia, ul. Świdnicka 53, 50-030 Wrocław, z podaniem imienia i nazwiska lub nazwy jednostki organizacyjnej i adresu, oznaczenia nieruchomości, której uwaga dotyczy, w nieprzekraczalnym terminie do dnia 27 KWIETNIA... 2015 roku.

Uwaga powinna zawierać także oświadczenie osoby składającej uwagę dotyczące przetwarzania i udostępniania danych osobowych na potrzeby procedury sporządzenia miejscowego planu zagospodarowania przestrzennego zgodnie z ustawą z dnia 29 sierpnia 1997 r. o ochronie danych osobowych (j.t. Dz.U. z 2014 r., poz. 1182).

Z up. Prezydenta Wrocławia
Wiceprezydent Wrocławia



Adam Grehl

Wrocław, dnia 16.03 2015 r.

PREZYDENT WROCŁAWIA

OBWIESZCZENIE

Na podstawie art. 21 ust. 2 pkt 2, 5, 7 i 23 lit. d, art. 39 ust. 1 pkt 2, w związku z art. 54 ust. 2 ustawy z dnia 3 października 2008 roku o udostępnianiu informacji o środowisku i jego ochronie, udziale społeczeństwa w ochronie środowiska oraz o ocenach oddziaływania na środowisko (Dz. U. z 2013 r. poz. 1235 z późn. zm.), a także na podstawie uchwały Nr LXIV/1654/14 Rady Miejskiej Wrocławia z dnia 16 października 2014 roku, zawiadamiam o zamieszczeniu danych o projekcie miejscowego planu zagospodarowania przestrzennego fragmentu Łącznika Pawłowickiego przy ulicy Przedwiośnie we Wrocławiu, obejmującego obszar w rejonie ulic: Przedwiośnie, Kwiatowej i Nagietkowej we Wrocławiu, a także o prognozie oddziaływania na środowisko i opracowaniu ekofizjograficznym oraz o opinii Regionalnego Dyrektora Ochrony Środowiska w publicznie dostępnym wykazie danych o dokumentach zawierających informacje o środowisku i jego ochronie.

Projekt przedmiotowego planu wraz z prognozą oddziaływania na środowisko dostępne są do publicznego wglądu w dniach od 23 MARCA 2015 roku do 13 KWIETNIA 2015 roku, w siedzibie Urzędu Miejskiego Wrocławia, w Biurze Rozwoju Wrocławia, ul. Świdnicka 53, 50-030 Wrocław, w pok. nr 306 od poniedziałku do piątku w godz. od 9⁰⁰ do 15³⁰ oraz na stronie internetowej Biuletynu Informacji Publicznej Urzędu Miejskiego Wrocławia pod adresem: <http://bip.um.wroc.pl/>.

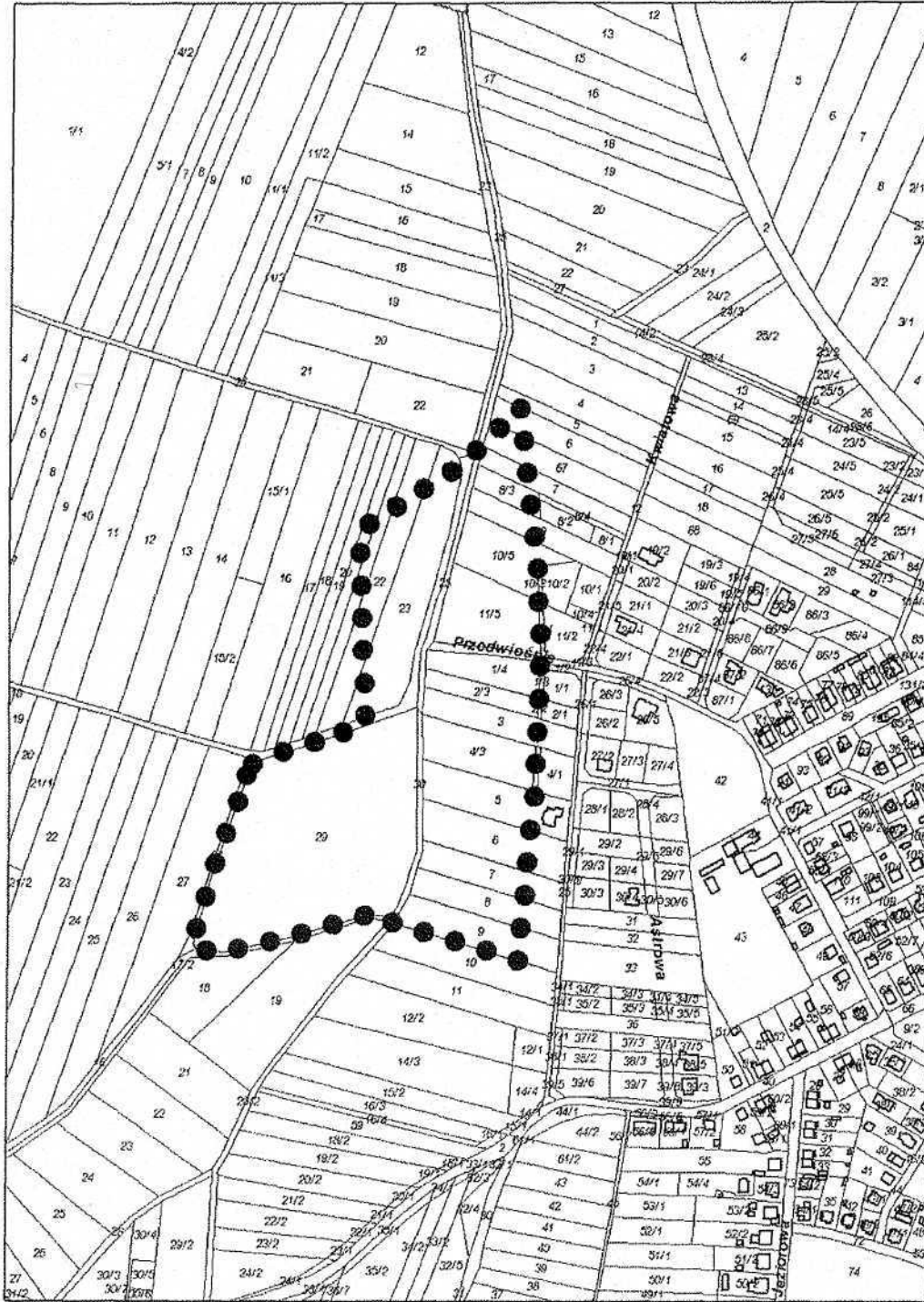
Jednocześnie w związku z art. 39 ust. 1 pkt 3 ustawy, każdy może złożyć uwagi i wnioski do projektu planu. Organem właściwym do rozpatrzenia uwag i wniosków złożonych do projektu planu jest Prezydent Wrocławia.


Uwagi i wnioski należy składać na piśmie na adres: Urząd Miejski Wrocławia, Biuro Rozwoju Wrocławia, ul. Świdnicka 53, 50-030 Wrocław, z podaniem imienia i nazwiska lub nazwy jednostki organizacyjnej i adresu, oznaczenia nieruchomości, której uwaga lub wniosek dotyczy, w nieprzekraczalnym terminie do dnia 13 KWIETNIA 2015 roku.

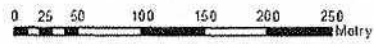
Uwaga lub wniosek powinny zawierać także oświadczenie osoby składającej dotyczące przetwarzania i udostępniania danych osobowych na potrzeby procedury sporządzenia miejscowego planu zagospodarowania przestrzennego zgodnie z ustawą z dnia 29 sierpnia 1997 r. o ochronie danych osobowych (j.t. Dz.U. z 2014 r., poz. 1182).

Z up. Prezydenta Wrocławia
Wiceprezydent Wrocławia


Adam Grehl



 Granica obszaru objętego planem



WYRYS Z MAPY EWIDENCJI

